



TECHNICKÉ INFORMACE

2023104



název	skladebné rozměry (mm)			počet ks na vrstvě	množství (m ²)		hmotnost (kg)			tonáž max. do 24 tun		poznámka
	výška	délka	šířka		vrstva	paleta	vrstva	paleta	včetně palety	ks palet	m ²	
BEST AKVALINES 	80	300	120	24	1,08	10,8	160	1600	1630	14	151,2	podíl zeleně činí 20% plochy
rozměry včetně zatravněné části	80	300	150									

Uvedené hodnoty se liší v závislosti na výrobních možnostech jednotlivých závodů BEST, podrobnosti na www.best.cz

Jsme držiteli Zlatého certifikátu za kompletní certifikaci dle norem ISO 9001, ISO 14001, ISO 50001, ISO 45001. Naše výrobky jsou vyráběny a kontrolovány podle evropských harmonizovaných norem.

výška výrobku	výrobní norma	nejvyšší odchylka od deklarovaných výrobních rozměrů		pevnost v příčném tahu	odolnost proti smyku/skluzu	ČSN 73 1326, odolnost proti povětrnostním vlivům, metoda A	součinitel odtoku Ψ při sklonu		
		šířka a délka	výška				do 1%	1 až 5%	nad 5%
80 mm	ČSN EN 1338	± 2 mm	± 3 mm	≥ 3,6 MPa	uspokojivá	≤ 1,0 kg/m ² po 100 cyklech	0,23	0,33	0,43

Deklarované výrobní rozměry (délka a šířka) jsou vždy menší než rozměry skladebné. Výrobní rozměry (délka a šířka) jsou uvažovány bez distančních mezerů, kdy ve standardních případech jsou menší o 1 mm u krátké strany a 4 mm u dlouhé strany.

VYSVĚTLIVKY K PIKTOGRAMŮM



Dlažba určená pro chodníky, cyklistické stezky, parkovací stání a pojezd motorových vozidel do 3,5 t s občasným pojezdem nad 3,5 t (popelářské vozy, zásobování).



Povrch základní



Fazeta mini

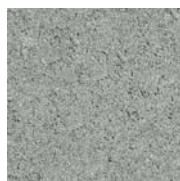


Ochranný systém Q SAVE



Účtuje se rozbalné

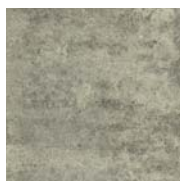
POVRCHOVÉ ÚPRAVY A BARVY



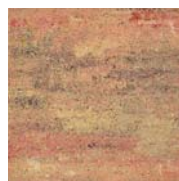
PŘÍRODNÍ



COLORMIX ARABICA



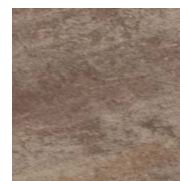
COLORMIX BRILANT



COLORMIX ETNA



COLORMIX SAND



COLORMIX MOKA

povrch	charakteristika	barva
STANDARD	standardní povrch s přirozenou drsností kameniva odpovídající pohledové vrstvě betonové dlažby	přírodní, colormix arabica, colormix brilant, colormix etna, colormix sand, colormix moka

OBECNÉ INFORMACE

Zatravnovací dvouvrstvá vibrolisovaná dlažba s vysokou pevností, mrazuvzdorností, s odolností povrchu proti působení vody a chemických rozmrazovacích látek. Dlažba má nízkou obrusnost a dobré adhezní vlastnosti. Betonové prvky BEST jsou trvale impregnovány proti znečištění.

Minimální expediční množství je 1 vrstva, kameny nelze dodávat kusově. Zboží je loženo na značených paletách BEST (30 kg) nebo BEST velká (38 kg) dle výrobních možností jednotlivých závodů.

Při pokládce je důležité dodržovat správný postup dle návodu na použití (www.best.cz).

Upozornění: dlažbu BEST AKVALINES je nutné hutnit vibrační deskou s plastovou podložkou o hmotnosti nejvýše 100–130 kg s nastavenou odstředivou silou 18–20 kN.

Tip pro pokládku: pro docílení maximální vsakovací schopnosti doporučujeme spáry pro vsakování vysypat drceným kamenivem 2–5 mm. V případě potřeby zatravnění je vhodná kombinace 70 % kameniva a 30 % expanzivního substrátu s travním semenem (zásyp 2 cm pod horní okraj dlažby).

