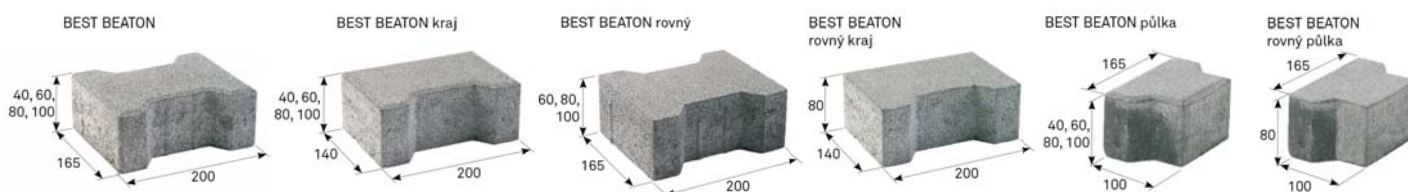


TECHNICKÉ INFORMACE

2023104



název		skladebné rozměry (mm)			počet ks na vrstvě	množství (m ²)		hmotnost (kg)			tonáž max. do 24 tun	
		výška	délka	šířka		vrstva	paleta	vrstva	paleta	včetně palety	ks palet	m ²
BEST BEATON		40	200	165	30	0,83	16,6	73	1460	1490	16	265,6
BEST BEATON kraj		40	200	140	36	0,9	18	79	1580	1610	14	252
BEST BEATON půlka		40	100	165	64	0,87	17,4	77	1540	1570	15	261
BEST BEATON*		60	200	165	36	1	12	128	1536	1574	15	180
BEST BEATON kraj		60	200	140	36	0,9	10,8	115	1380	1410	17	183,6
BEST BEATON půlka		60	100	165	64	0,87	10,44	111	1332	1362	17	177,48
BEST BEATON rovný		60	200	165	30	0,83	9,96	106	1272	1302	18	179,28
BEST BEATON*		80	200	165	36	1	8	170	1360	1398	17	136
BEST BEATON kraj		80	200	140	36	0,9	9	153	1530	1560	15	135
BEST BEATON půlka		80	100	165	64	0,87	8,7	148	1480	1510	15	130,5
BEST BEATON rovný		80	200	165	28	0,78	7,8	133	1330	1360	17	132,6
BEST BEATON rovný kraj		80	200	140	36	0,9	9	153	1530	1560	15	135
BEST BEATON rovný půlka		80	100	165	64	0,87	8,7	148	1480	1510	15	130,5
BEST BEATON		100	200	165	30	0,83	6,64	181	1448	1478	16	106,24
BEST BEATON kraj		100	100	140	36	0,9	9	200	2000	2030	11	99
BEST BEATON půlka		100	100	165	64	0,87	8,7	190	1900	1930	12	104,4
BEST BEATON rovný		100	200	165	30	0,83	6,64	181	1448	1478	16	106,24

Uvedené hodnoty se liší v závislosti na výrobních možnostech jednotlivých závodů BEST, podrobnosti na www.best.cz

VYSVĚTLIVKY K PIKTOGRAMŮM



Dlažba určená pro chodníky, cyklistické stezky a pro nemotoristickou dopravu.



Dlažba určená pro chodníky, cyklistické stezky, parkovací stání a pojezd motorových vozidel do 3,5t.



Dlažba určená pro chodníky, cyklistické stezky, parkovací stání a pojezd motorových vozidel do 3,5t s občasným pojezdem nad 3,5t (popelářské vozy, zásobování).



Dlažba určená pro pojezd motorových vozidel nad 3,5t. Tato dlažba je určena pro pozemní komunikace dle ČSN 73 6101, ČSN 73 6110, TP 170, TP 192 pro návrhovou úroveň porušení D1 a D2, očekávané třídy dopravního zatížení IV–VI.



Povrch základní



Fazeta klasická



Ochranný systém Q SAVE



Propustná struktura dlažby s výškou 80 a 100 mm a v barvách přírodní, antracitová, červená a pískovcová



Bez fazety



Účtuje se rozbalné

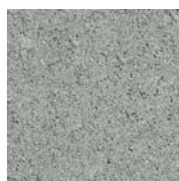
TECHNICKÉ INFORMACE

Jsme držiteli Zlatého certifikátu za kompletní certifikaci dle norem ISO 9001, ISO 14001, ISO 50001, ISO 45001. Naše výrobky jsou vyráběny a kontrolovány podle evropských harmonizovaných norem.

výška výrobku	výrobní norma	nejvyšší odchylka od deklarovaných výrobních rozměrů		pevnost v příčném tahu	pevnost v ohybu	odolnost proti smyku/skluzu	ČSN 73 1326, odolnost proti povětrnostním vlivům, metoda A
		šířka a délka	výška				
40 mm	ČSN EN 1339	± 5 mm	± 3 mm	x	≥ 5 MPa	uspokojivá	≤ 1,0 kg/m ² po 100 cyklech
60 mm	ČSN EN 1338	± 2 mm	± 3 mm	≥ 3,6 MPa	x	uspokojivá	≤ 1,0 kg/m ² po 100 cyklech
80 mm	ČSN EN 1338	± 2 mm	± 3 mm	≥ 3,6 MPa	x	uspokojivá	≤ 1,0 kg/m ² po 100 cyklech
100 mm	ČSN EN 1338	± 3 mm	± 4 mm	≥ 3,6 MPa	x	uspokojivá	≤ 1,0 kg/m ² po 100 cyklech

Deklarované výrobní rozměry (délka a šířka) jsou vždy menší než rozměry skladebné. Výrobní rozměry (délka a šířka) jsou uvažovány bez distančních mezerníků, kdy jsou ve standardních případech menší o 3 mm proti rozměrům skladebným.

POVRCHOVÉ ÚPRAVY A BARVY



PŘÍRODNÍ



ČERVENÁ



ANTRACITOVÁ

povrch	charakteristika	barva	poznámka
STANDARD	standardní povrch s přirozenou drsností kameniva odpovídající pohledové vrstvě betonové dlažby	přírodní, červená, antracitová	dlažba s výškou 40 mm se standardně nabízí pouze v přírodní barvě

OBECNÉ INFORMACE

Dvouvrstvá vibrolisovaná dlažba s vysokou pevností, mrazuvzdorností, s odolností povrchu proti působení vody a chemických rozmrazovacích látek. Dlažba má nízkou obrusnost a dobré adhezní vlastnosti. Betonové prvky BEST jsou trvale impregnovány proti znečištění.

Minimální expediční množství je 1 vrstva, kameny nelze dodávat kusově. Zboží je loženo na značených paletách BEST (30 kg) nebo BEST velká (38 kg) dle výrobních možností jednotlivých závodů.

Při pokládce je důležité dodržovat správný postup dle návodu na použití (www.best.cz). Dle požadavku je možné připravit dlažbu pro strojní pokládku (kameny na vrstvě seskládány do zámku).

Upozornění: dlažbu BEST BEATON výšky 40 a 60 mm doporučujeme hutnit vibrační deskou s plastovou podložkou o hmotnosti nejvýše 100–130 kg s nastavenou odstředivou silou 18–20 kN, dlažbu výšky 80 a 100 mm je nutné hutnit vibrační deskou s plastovou podložkou o hmotnosti nejvýše 170–200 kg s nastavenou odstředivou silou 20–30 kN.



703/2020

