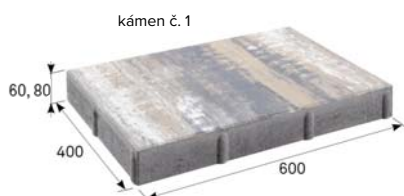


TECHNICKÉ INFORMACE

2023104



sestava 3 druhů kamenů

název		skladebné rozměry (mm)			orientační počet kusů na vrstvě	množství (m ²)		hmotnost (kg)		tonáž max. do 24 tun	
		výška	délka	šířka		vrstva	paleta	vrstva	paleta	ks palet	m ²
 BEST BOHEMA	kámen č. 1	60	600	400	2	1,08	10,8	140	1400	16	172,8
	kámen č. 2	60	600	300	2						
	kámen č. 3	60	600	200	2						
 BEST BOHEMA	kámen č. 1	80	600	400	2	1,08	8,64	184	1472	15	129,6
	kámen č. 2	80	600	300	2						
	kámen č. 3	80	600	200	2						

Jsmo držiteli Zlatého certifikátu za kompletní certifikaci dle norem ISO 9001, ISO 14001, ISO 50001, ISO 45001. Naše výrobky jsou vyráběny a kontrolovány podle evropských harmonizovaných norem.

výška výrobku	výrobní norma	nejvyšší odchylka od deklarovaných výrobních rozměrů		odchylky od rovinnosti a zakřivení			pevnost v ohybu	odolnost proti smyku/skluzu	ČSN 73 1326, odolnost proti povětrnostním vlivům, metoda A
		šířka a délka	výška	délka měřky	max. vypuklost	max. vydutost			
60 mm	ČSN EN 1339	± 2 mm	± 3 mm	500 mm	2,5 mm	1,5 mm	≥ 5 MPa	≥ 40	≤ 1,0 kg/m ² po 100 cyklech
80 mm	ČSN EN 1339	± 2 mm	± 3 mm				≥ 5 MPa	≥ 40	≤ 1,0 kg/m ² po 100 cyklech

Deklarované výrobní rozměry (délka a šířka) jsou vždy menší než rozměry skladebné. Výrobní rozměry (délka a šířka) jsou uvažovány bez distančních mezerníků, kdy jsou ve standardních případech menší o 3 mm proti rozměrům skladebným.

VYSVĚTLIVKY K PIKTOGRAMŮM



Dlažba určená pro chodníky, cyklistické stezky a pro nemotoristickou dopravu.



Povrch základní



Povrch ULTRA UV



Povrch SAMET UV



Povrch Antico



Dlažba určená pro chodníky, cyklistické stezky, parkovací stání a pojezd motorových vozidel do 3,5 t.



Fazeta mini



Ochranný systém Q SAVE



Účtuje se rozbalné

POVRCHOVÉ ÚPRAVY A BARVY



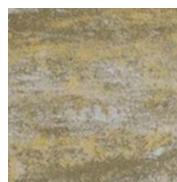
COLORMIX ARABICA



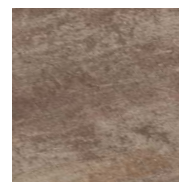
COLORMIX BRILANT



COLORMIX ETNA



COLORMIX SAND



COLORMIX MOKA

povrch	charakteristika	barva
STANDARD	standardní povrch s přirozenou drsností kameniva odpovídající pohledové vrstvě betonové dlažby	colormix arabica, colormix brilant, colormix etna, colormix sand, colormix moka
SAMETOVÝ UV*	hlazený povrch s polyuretanovým povlakem, který pomocí UV záření vytvoří na povrchu dlažby ochranný film	colormix arabica, colormix brilant, colormix etna, colormix sand, colormix moka
ULTRA UV*	speciálně upravený povrch je v několika vrstvách opatřen ochranným polyuretanovým povlakem, který je aktivován pomocí UV záření a vytvoří tak ochranný film	colormix arabica, colormix brilant, colormix etna, colormix sand, colormix moka
ANTICO*	standardní povrch nepravidelně hrubovaný s nepravidelně sraženými hranami, vyleštěn lakem a vytvrzen UV zářením	colormix arabica, colormix brilant, colormix etna, colormix sand, colormix moka

* vzhledem k vlastní podstatě lakované úpravy přirozeně dochází k potlačení hrubosti betonového povrchu a při kombinaci nepříznivých vlivů jako je např. sněžení či mrznutí a umístění konstrukce ve svahu může docházet k větší míře kluznosti.

OBECNÉ INFORMACE

Dvouvrstvá vibrolisovaná dlažba s vysokou pevností a mrazuvzdorností, s odolností povrchu proti působení vody a chemických rozmrazovacích látek. Dlažba má nízkou obrusnost a dobré adhezní vlastnosti. Betonové prvky BEST jsou trvale impregnovány proti znečištění.

Minimální expediční množství je 1 vrstva. Kameny lze dodávat jednotlivě a není možné si určovat poměr kamenů ve skladbě. Zboží je loženo na značených paletách BEST (30kg), nebo BEST velká (38kg) dle výrobních možností jednotlivých závodů.

Při pokládce je důležité dodržovat správný postup dle návodu na použití (www.best.cz).

Upozornění: dlažbu BEST BOHEMA nedoporučujeme hutnit vibrační deskou.

