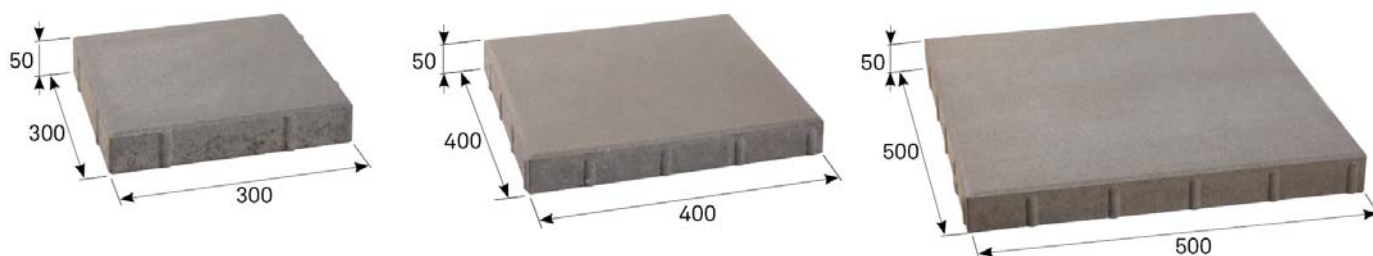




TECHNICKÉ INFORMACE

2023104



název	skladebné rozměry (mm)			počet kusů na vrstvě	spotřeba ks/m ²	množství (m ²)		hmotnost (kg)			tonáž max. do 24 tun	
	výška	délka	šířka			vrstva	paleta	ks	paleta	včetně palety	ks palet	m ²
 BEST CHODNÍKOVÁ	50	300	300	12	11,11	1,08	12,96	10,10	1454	1492	16	207,36
	50	400	400	6	6,25	0,96	11,52	17,90	1289	1327	18	207,36
	50	500	500	4	4,00	1,00	12,00	28,00	1344	1382	17	204,00

Jsmo držitelé Zlatého certifikátu za kompletní certifikaci dle norem ISO 9001, ISO 14001, ISO 50001, ISO 45001. Naše výrobky jsou vyráběny a kontrolovány podle evropských harmonizovaných norem.

rozměr	výška výrobku (mm)	výrobní norma	nejvyšší odchylka od deklarovaných výrobních rozměrů (mm)		odchylky od rovinnosti a zakřivení (mm)			pevnost v ohybu (MPa)	odolnost proti smyku/skluzu	ČSN 73 1326, odolnost proti povětrnostním vlivům, metoda A (kg/m ² po 100 cyklech)
			šířka a délka	výška	délka měřky	max. vypuklost	max. vydutost			
300×300	50	ČSN EN 1339	±2	±3	300	1,5	1,0	≥4	uspokojivá	≤1,0
400×400	50	ČSN EN 1339	±2	±3	400	2,0	1,5	≥4	uspokojivá	≤1,0
500×500	50	ČSN EN 1339	±2	±3	500	2,5	1,5	≥4	uspokojivá	≤1,0

Deklarované výrobní rozměry (délka a šířka) jsou vždy menší než rozměry skladebné. Výrobní rozměry (délka a šířka) jsou uvažovány bez distančních mezerníků, kdy jsou ve standardních případech menší o 3mm proti rozměrům skladebným.

VYSVĚTLIVKY K PIKTOGRAMŮM



Dlažba určená pro chodníky, cyklistické stezky a pro nemotoristickou dopravu.



Povrch základní



Fazeta klasická

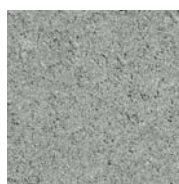


Ochranný systém Q SAVE



Účtuje se rozbalné

POVRCHOVÉ ÚPRAVY A BARVY



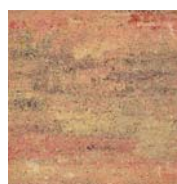
PŘÍRODNÍ



COLORMIX ARABICA



COLORMIX BRILANT



COLORMIX ETNA



COLORMIX SAND

povrch	charakteristika	barva
STANDARD	standardní povrch s přirozenou drsností kameniva odpovídající pohledové vrstvě betonové dlažby	přírodní, colormix arabica, colormix brilant, colormix etna, colormix sand

OBECNÉ INFORMACE

Dvouvrstvá vibrolisovaná dlažba s vysokou pevností, mrazuvzdorností, s odolností povrchu proti působení vody a chemických rozmrazovacích látek. Dlažba má nízkou obrusnost a dobré adhezní vlastnosti. Betonové prvky BEST jsou trvale impregnovány proti znečištění.

Minimální expediční množství je 1 vrstva (každý rozměr kamene zvlášť), kameny nelze dodávat kusově. Zboží je loženo na značených paletách BEST (30 kg) nebo BEST velká (38 kg) dle výrobních možností jednotlivých závodů.

Při pokládce je důležité dodržovat správný postup dle návodu na použití (www.best.cz). Dlažbu je možné pokládat do šterkového lože nebo na pryžové či plastové terče (také v nabídce BEST).

Upozornění: Dlažbu BEST CHODNÍKOVÁ nedoporučujeme hutnit vibrační deskou, správné dosednutí dlažby na podloží se zajistí poklepem gumovou palicí přes dřevěné prkno.



703/2020

