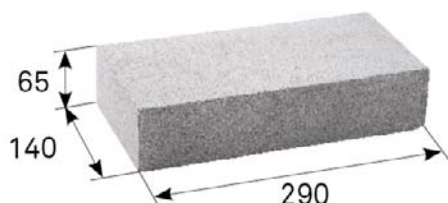




## TECHNICKÉ INFORMACE

2023104



název	skladebné rozměry (mm)			množství (ks)		hmotnost (kg)			tonáž max. do 24 tun	
	výška	délka	šířka	vrstva	paleta	ks	paleta	vč. palety	ks palet	ks
BEST CIHLA	65	290	140	51	255	6	1530	1560	15	3825

název	tloušťka zdi	spotřeba při spáře 12 mm		orientační spotřeba malty
	mm	ks/bm	ks/m <sup>2</sup>	kg/m <sup>2</sup>
BEST CIHLA	140	3,31	43,00	23
	290	6,58	85,44	61
	65	3,31	21,78	7

Jsme držiteli Zlatého certifikátu za kompletní certifikaci dle norem ISO 9001, ISO 14001, ISO 50001, ISO 45001. Naše výrobky jsou vyráběny a kontrolovány podle evropských harmonizovaných norem.

výrobní norma	nejvyšší odchylka od deklarovaných výrobních rozměrů		pevnost v tlaku	kapilární nasákavost	mrazuvzdornost ČSN 73 1322
	šířka a délka	výška			
ČSN EN 771-3+A1	+3/-5 mm	+3/-5 mm	≥30 MPa	nejvýše 7 g·m <sup>-2</sup> ·s <sup>-1</sup>	50 cyklů

### VYSVĚTLIVKY K PIKTOGRAMŮM



Povrch základní

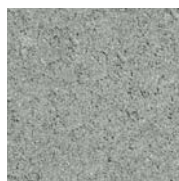


Ochranný systém Q SAVE



Účtuje se rozbalné

## POVRCHOVÉ ÚPRAVY A BARVY



PŘÍRODNÍ



ČERVENÁ

povrch	charakteristika	barva
STANDARD	standardní povrch s přirozenou drsností kameniva, odpovídající betonu	přírodní, červená

## OBECNÉ INFORMACE

Univerzální zdicí tvarovky z prostého vibrolisovaného betonu s hladkou pohledovou stěnou. Prvky jsou pevné, mrazuvzdorné, odolné proti působení vody a impregnované proti znečištění.

Svémi rozměry odpovídá klasické pálené cihle.

Expedice možná již od 1 ks. Zboží je loženo na značených paletách BEST (30 kg) nebo BEST velká (38 kg) dle výrobních možností jednotlivých závodů.

Při realizaci je důležité dodržovat správný postup dle návodu na použití ([www.best.cz](http://www.best.cz)).

