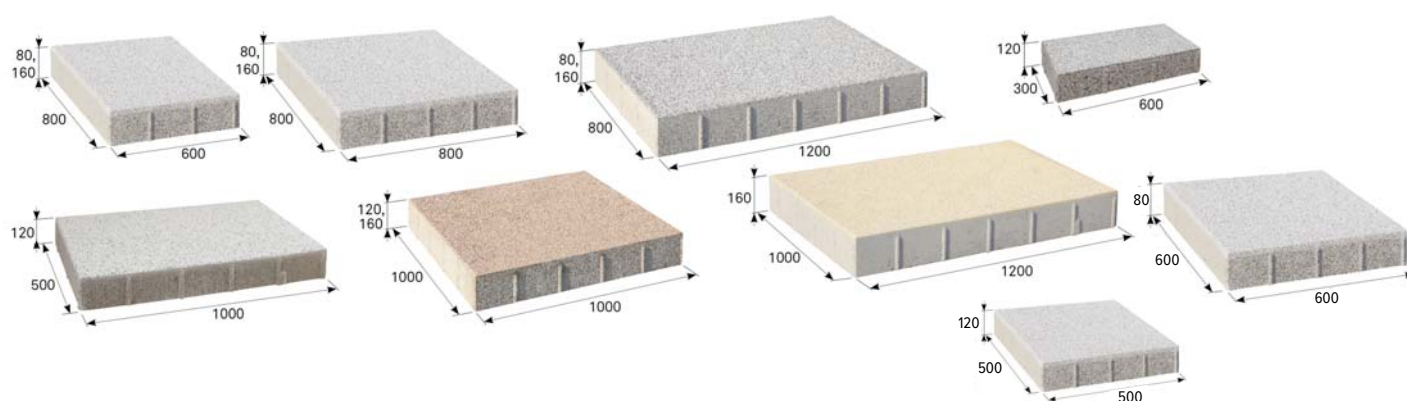


TECHNICKÉ INFORMACE

2023105



název	skladebné rozměry (mm)			množství na vrstvě		množství na paletě		spotřeba	hmotnost (kg)			tonáž max. do 24 tun	
	výška	délka	šířka	ks	m ²	ks	m ²	ks/m ²	ks	paleta	včetně palety	ks palet	m ²
BEST GIGANTICKÁ 	80	600	600	2	0,72	18	6,48	2,78	70	1260	1298	18	324
	80	800	600	2	0,96	18	8,64	2,08	95	1710	1748	13	234
	80	800	800	1	0,64	10	6,40	1,56	130	1300	1338	18	180
	80	1200	800	1	0,96	8	7,68	1,04	205	1640	1678	14	112
BEST GIGANTICKÁ 	120	600	300	6	1,08	30	5,40	5,56	57	1710	1748	13	390
	120	500	500	4	1,00	24	6,00	4,00	79	1896	1934	12	288
	120	1000	500	2	1,00	12	6,00	2,00	158	1896	1934	12	144
	120	1000	1000	1	1,00	6	6,00	1,00	315	1890	1928	12	72
BEST GIGANTICKÁ 	160	800	600	2	0,96	10	4,80	2,08	190	1900	1938	12	120
	160	800	800	1	0,64	5	3,20	1,56	260	1300	1338	18	90
	160	1200	800	1	0,96	4	3,84	1,04	410	1640	1678	14	56
	160	1000	1000	1	1,00	4	4,00	1,00	420	1680	1718	13	52
	160	1200	1000	1	1,20	4	4,80	0,83	470	1880	1918	12	48

VYSVĚTLIVKY K PIKTOGRAMŮM



Dlažba určená pro chodníky, cyklistické stezky a pro nemotoristickou dopravu.



Dlažba určená pro chodníky, cyklistické stezky, parkovací stání a pojezd motorových vozidel do 3,5t.



Dlažba určená pro pojezd motorových vozidel nad 3,5t. Tato dlažba je určena pro pozemní komunikace dle ČSN 73 6101, ČSN 73 6110, TP 170, TP 192 pro návrhovou úroveň porušení D1 a D2, očekávané třídy dopravního zatížení IV–VI.



Povrch základní



Fazeta klasická



Povrch Metropol



Ochranný systém Q SAVE



Účtuje se rozbalné

TECHNICKÉ INFORMACE

Jsmo držitelé Zlatého certifikátu za kompletní certifikaci dle norem ISO 9001, ISO 14001, ISO 50001, ISO 45001. Naše výrobky jsou vyráběny a kontrolovány podle evropských harmonizovaných norem.

rozměr výrobku (mm)	výrobní norma	nejvyšší odchylka od deklarovaných výrobních rozměrů		odchylky od rovinnosti a zakřivení			pevnost v ohybu	odolnost proti smyku/skluzu	ČSN 73 1326, odolnost proti povětrnostním vlivům, metoda A
		šířka a délka	výška	délka měrky	max. vypuklost	max. vydutost			
300×600	ČSN EN 1339	± 5 mm	± 3 mm	500 mm	2,5 mm	1,5 mm	≥ 5 MPa	uspokojivá	≤ 1,0 kg/m ² po 100 cyklech
500×500	ČSN EN 1339	± 5 mm	± 3 mm	500 mm	2,5 mm	1,5 mm	≥ 5 MPa	uspokojivá	≤ 1,0 kg/m ² po 100 cyklech
ostatní rozměry	ČSN EN 1339	± 5 mm	± 3 mm	800 mm	4,0 mm	2,5 mm	≥ 5 MPa	uspokojivá	≤ 1,0 kg/m ² po 100 cyklech

Deklarované výrobní rozměry (délka a šířka) jsou vždy menší než rozměry skladebné. Výrobní rozměry (délka a šířka) jsou uvažovány bez distančních mezerníků, kdy jsou ve standardních případech menší o 3 mm proti rozměrům skladebným.

POVRCHOVÉ ÚPRAVY A BARVY

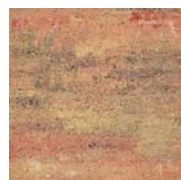
povrch STANDARD



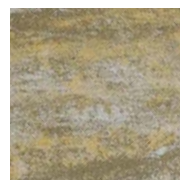
COLORMIX ARABICA



COLORMIX BRILANT

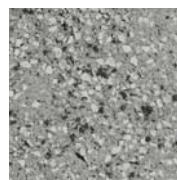


COLORMIX ETNA



COLORMIX SAND

povrch METROPOL



PŘÍRODNÍ



BÍLÁ



ANTRACITOVÁ

povrch	charakteristika	barva
STANDARD*	standardní povrch s přirozenou drsností kameniva odpovídající pohledové vrstvě betonové dlažby	colormix arabica, colormix brilant, colormix etna, colormix sand
METROPOL	otryskáním zušlechtný povrch, vyrobený dle speciální receptury s použitím barevných drtí	přírodní, bílá, antracitová

* v nabídce pouze dlažba s výškou 80 mm

OBECNÉ INFORMACE

Velkoformátová dvouvrstvá vibrolisovaná dlažba s vysokou pevností, mrazuvzdorností, s odolností povrchu proti působení vody a chemických rozmrazovacích látek. Dlažba má nízkou obrusnost a dobré adhezní vlastnosti. Betonové prvky BEST jsou trvale impregnovány proti znečištění.

Expedice možná již od 1 ks. Zboží je loženo na značených paletách BEST (30 kg) nebo BEST velká (38 kg) dle výrobních možností jednotlivých závodů.

Při pokládce je důležité dodržovat správný postup dle návodu na použití (www.best.cz). Pro manipulaci a pokládku doporučujeme využít vakuového zvedacího zařízení s odpovídající únosností. Pro zjednodušení pokládky lze využít odpovídající distanční mezerníky (také v nabídce BEST).

Upozornění: dlažbu BEST GIGANTICKÁ doporučujeme hutnit vibrační deskou s plastovou podložkou o hmotnosti nejvýše 170–200 kg s nastavenou odstředivou silou 20–30 kN.



703/2020

