



## TECHNICKÉ INFORMACE

2023104



název	skladebné rozměry (mm)			počet ks na vrstvě	množství (m <sup>2</sup> )		hmotnost (kg)			tonáž max. do 24 tun		poznámka
	výška	délka	šířka		vrstva	paleta	vrstva	paleta	včetně palety	ks palet	m <sup>2</sup>	
<b>BEST KROSO</b> 	80	210	140	25	1,02	10,2	139	1390	1420	16	163,20	podíl zeleně činí 27,9% plochy
<b>plocha včetně zatravněné části</b>	80	240	170									

Jsmo držiteli Zlatého certifikátu za kompletní certifikaci dle norem ISO 9001, ISO 14001, ISO 50001, ISO 45001. Naše výrobky jsou vyráběny a kontrolovány podle evropských harmonizovaných norem.

výška výrobku	výrobní norma	nejvyšší odchylka od deklarovaných výrobních rozměrů		pevnost v příčném tahu	odolnost proti smyku/skluzu	ČSN 73 1326, odolnost proti povětrnostním vlivům, metoda A	součinitel odtoku Ψ při sklonu		
		šířka a délka	výška				do 1%	1 až 5%	nad 5%
80 mm	ČSN EN 1338	± 2 mm	± 3 mm	≥ 3,6 MPa	uspokojivá	≤ 1,0 kg/m <sup>2</sup> po 100 cyklech	0,20	0,30	0,40

Deklarované výrobní rozměry (délka a šířka) jsou vždy menší než rozměry skladebné. Výrobní rozměry (délka a šířka) jsou uvažovány bez distančních mezerů, kdy jsou ve standardních případech menší o 3 mm proti rozměrům skladebným.

## VYSVĚTLIVKY K PIKTOGRAMŮM



Dlažba určená pro chodníky, cyklistické stezky, parkovací stání a pojezd motorových vozidel do 3,5 t s občasným pojezdem nad 3,5 t (popelářské vozy, zásobování).



Povrch reliéf



Fazeta mini

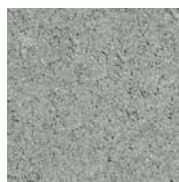


Ochranný systém Q SAVE



Útuje se rozbalné

## POVRCHOVÉ ÚPRAVY A BARVY



PŘÍRODNÍ



ČERVENÁ



KARAMELOVÁ

povrch	charakteristika	barva
RELIEF	tvarovaný povrch s přirozenou drsností, kdy pohledová vrstva je tvořena výškovými rozdíly mezi jednotlivými úrovněmi kamene	přírodní, červená, karamelová

## OBECNÉ INFORMACE

Zatravněvací dvouvrstvá vibrolisovaná dlažba s vysokou pevností, mrazuvzdorností, s odolností povrchu proti působení vody a chemických rozmrazovacích látek. Dlažba má nízkou obrusnost a dobré adhezní vlastnosti. Betonové prvky BEST jsou trvale impregnovány proti znečištění.

Minimální expediční množství je 1 vrstva, kameny nelze dodávat kusově. Zboží je loženo na značených paletách BEST (30 kg) nebo BEST velká (38 kg) dle výrobních možností jednotlivých závodů.

Při pokládce je důležité dodržovat správný postup dle návodu na použití ([www.best.cz](http://www.best.cz)).

**Upozornění:** dlažbu BEST KROSO je nutné hutnit vibrační deskou s plastovou podložkou o hmotnosti nejvýše 170–200 kg s nastavenou odstředivou silou 20–30 kN.

**Tip pro pokládku:** pro docílení maximální vsakovací schopnosti doporučujeme spáry pro vsakování vysypat drceným kamenivem 2–5 mm. V případě potřeby zatravnění je vhodná kombinace 70 % kameniva a 30 % expanzivního substrátu s travním semenem (zásyp 2 cm pod horní okraj dlažby).



703/2020

