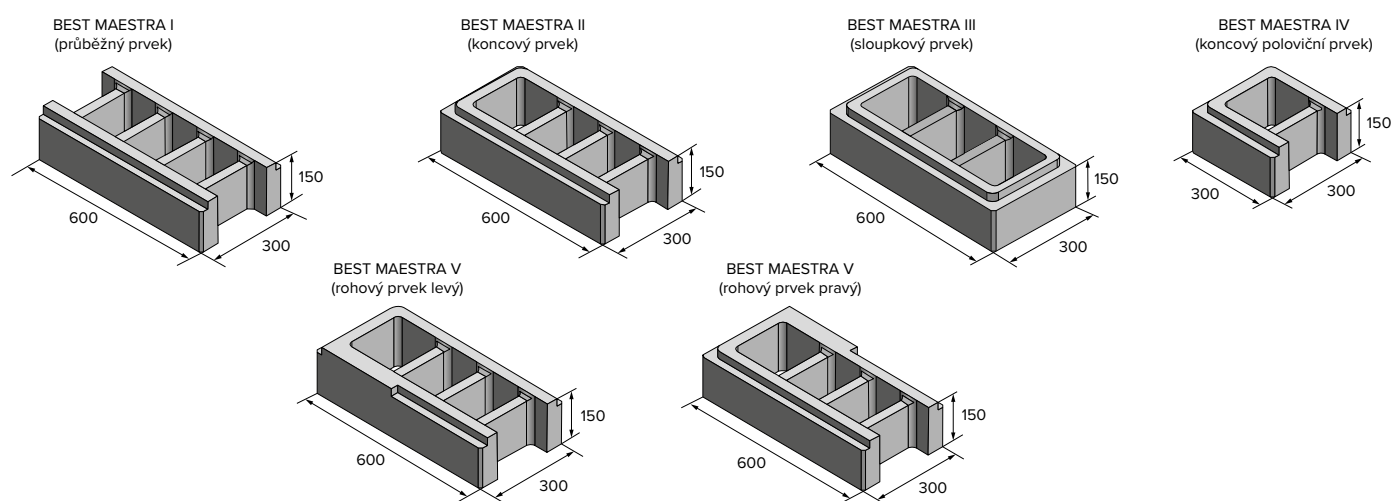




TECHNICKÉ INFORMACE

2023104



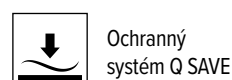
název	výrobní rozměry (mm)			spotřeba		množství (ks)		hmotnost (kg)			tonáž max. do 24 tun	
	výška	délka	šířka	ks/bm	ks/m ²	vrstva	paleta	ks	paleta	vč. palety	ks palet	ks
BEST MAESTRA I	150	600	300	1,67	11,11	6	36	32	1152	1182	20	720
BEST MAESTRA II	150	600	300	-	11,11	6	36	32	1152	1182	20	720
BEST MAESTRA III	150	600	300	1,67	11,11	6	36	32	1152	1182	20	720
BEST MAESTRA IV	150	300	300	-	22,22	12	72	17	1224	1254	19	1368
BEST MAESTRA V	150	300	300	-	11,11	3+3	18+18	32	1152	1182	20	720

Uvedené hodnoty se liší v závislosti na výrobních možnostech jednotlivých závodů BEST, podrobnosti na www.best.cz

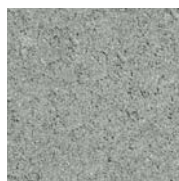
Jsme držiteli Zlatého certifikátu za kompletní certifikaci dle norem ISO 9001, ISO 14001, ISO 50001, ISO 45001. Naše výrobky jsou vyráběny a kontrolovány podle evropských harmonizovaných norem.

výrobní norma	nejvyšší odchylka od deklarovaných výrobních rozměrů		pevnost v tlaku	kapilární nasákavost	mrazuvzdornost ČSN 73 1322
	šířka a délka	výška			
ČSN EN 771-3+A1	+3/-5 mm	+3/-5 mm	≥ 25 MPa	nejvýše 7g·m ⁻² ·s ⁻¹	50 cyklů

VYSVĚTLIVKY K PIKTOGRAMŮM



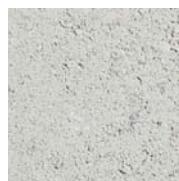
POVRCHOVÉ ÚPRAVY A BARVY



PŘÍRODNÍ



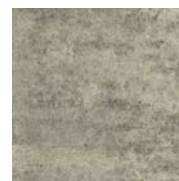
KARAMELOVÁ



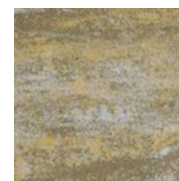
BÍLÁ



COLORMIX ARABICA



COLORMIX BRILANT



COLORMIX SAND

povrch	charakteristika	barva
STANDARD	standardní povrch s přirozenou drsností kameniva, odpovídající pohledové vrstvě betonu	přírodní, karamelová, bílá, colormix arabica, colormix brilant, colormix sand

OBECNÉ INFORMACE

Designové zdicí tvarovky z prostého vibrolisovaného betonu s hladkou pohledovou stěnou.

Pohledová část zdicí tvarovky je ve své horní části tvořena odskokem. Vyzděná konstrukce z těchto prvků tak tvoří linie ve vrstvách. Vhodnou zákrytovou deskou pro zakrytí plotu je BEST ZÁKRYTOVÁ DESKA VI.

Minimální expediční množství prvků BEST MAESTRA I–IV je 1 kus, minimální expediční množství prvku BEST MAESTA V je 1 vrstva (3 levé a 3 pravé). Zboží je loženo na značených paletách BEST (30 kg) nebo BEST velká (38 kg) dle výrobních možností jednotlivých závodů.

Při výstavbě je důležité dodržovat správný postup dle návodu na použití (www.best.cz).

