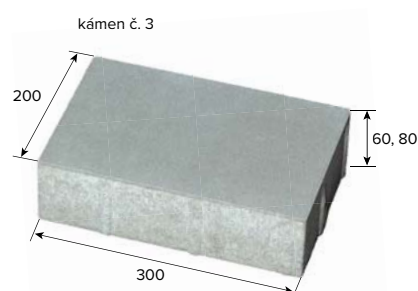
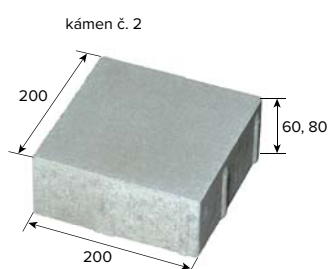
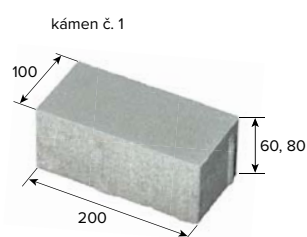
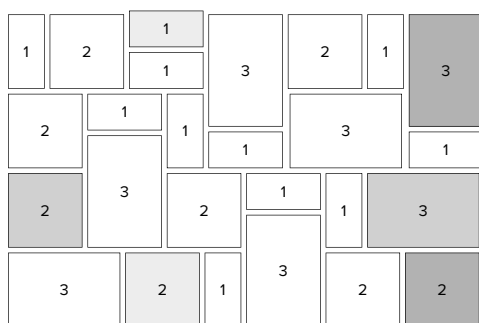


TECHNICKÉ INFORMACE

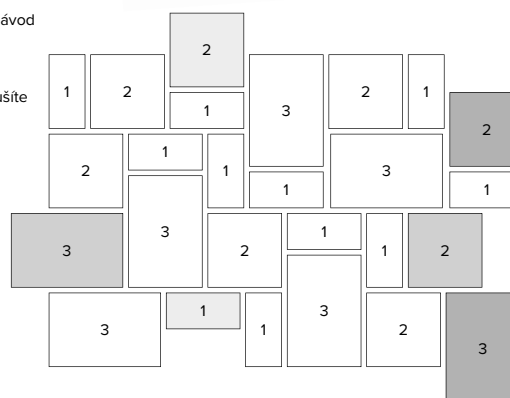
2023104



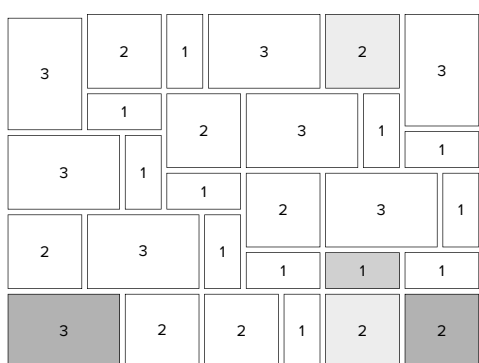
varianta A – orientační skladba kamenů na vrstvě



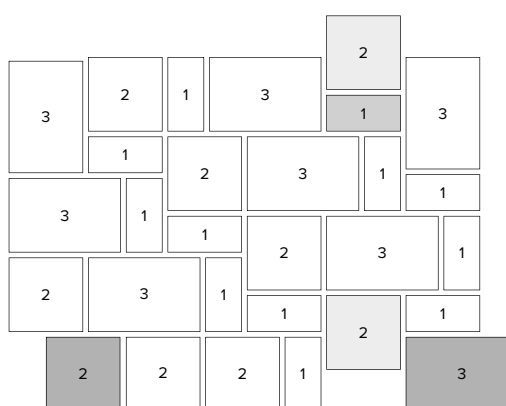
jednoduchý návod
na pokládku
(přesunem
označených
kamenů přerušíte
dlouhé spáry)



varianta B – orientační skladba kamenů na vrstvě



jednoduchý návod
na pokládku
(přesunem
označených
kamenů přerušíte
dlouhé spáry)



VYSVĚTLIVKY K PIKTOGRAMŮM



Dlažba určená pro chodníky, cyklistické stezky, parkovací stání a pojezd motorových vozidel do 3,5t.



Dlažba určená pro chodníky, cyklistické stezky, parkovací stání a pojezd motorových vozidel do 3,5t s občasným pojezdem nad 3,5t (popelářské vozy, zásobování).



Povrch
základní



Ochranný
systém Q SAVE



Fazeta
mini



Účtuje se
rozbalné

TECHNICKÉ INFORMACE

název		skladebné rozměry (mm)			orientační počet kusů na vrstvě	varianty výrobků k dodání v jednotlivých regionech (v mapce označené příslušnou barvou)	množství (m ²)		hmotnost (kg)			tonáž max. do 24 tun	
		varianta A	výška	délka			šířka	vrstva	paleta	vrstva	paleta	včetně palety	ks palet
BEST TRIVIO 	kámen č. 1	60	200	100	11	✓							
	kámen č. 2	60	200	200	8	✓	0,96	11,52	123	1476	1506	15	172,8
	kámen č. 3	60	300	200	7	✓							
BEST TRIVIO 	kámen č. 1	80	200	100	11	✓							
	kámen č. 2	80	200	200	8	✓	0,96	9,6	163	1630	1660	14	134,4
	kámen č. 3	80	300	200	7	✓							

název		skladebné rozměry (mm)			orientační počet kusů na vrstvě	varianty výrobků k dodání v jednotlivých regionech (v mapce označené příslušnou barvou)	množství (m ²)		hmotnost (kg)			tonáž max. do 24 tun	
		varianta B	výška	délka			šířka	vrstva	paleta	vrstva	paleta	včetně palety	ks palet
BEST TRIVIO 	kámen č. 1	60	200	100	12	✓							
	kámen č. 2	60	200	200	9	✓	1,08	10,8	138	1518	1556	15	178,2
	kámen č. 3	60	300	200	8	✓							
BEST TRIVIO 	kámen č. 1	80	200	100	12	✓							
	kámen č. 2	80	200	200	9	✓	1,08	8,64	184	1472	1510	15	129,6
	kámen č. 3	80	300	200	8	✓							

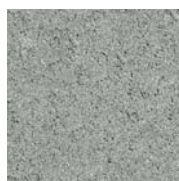


Jsmo držiteli Zlatého certifikátu za kompletní certifikaci dle norem ISO 9001, ISO 14001, ISO 50001, ISO 45001. Naše výrobky jsou vyráběny a kontrolovány podle evropských harmonizovaných norem.

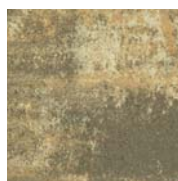
výška výrobku	výrobní norma	nejvyšší odchylka od deklarovaných výrobních rozměrů		pevnost v příčném tahu	pevnost v ohybu	odolnost proti smyku/skluzu	ČSN 73 1326, odolnost proti povětrnostním vlivům, metoda A
		šířka a délka	výška				
60 mm	ČSN EN 1338	± 2 mm	± 3 mm	≥ 3,6 MPa	-	uspokojivá	≤ 1,0 kg/m ² po 100 cyklech
60 mm (kámen č. 3)	ČSN EN 1339	± 5 mm	± 3 mm	-	≥ 5 MPa	uspokojivá	≤ 1,0 kg/m ² po 100 cyklech
80 mm	ČSN EN 1338	± 2 mm	± 3 mm	≥ 3,6 MPa	-	uspokojivá	≤ 1,0 kg/m ² po 100 cyklech

Deklarované výrobní rozměry (délka a šířka) jsou vždy menší než rozměry skladebné. Výrobní rozměry (délka a šířka) jsou uvažovány bez distančních mezerníků, kdy jsou ve standardních případech menší o 3 mm proti rozměrům skladebným.

POVRCHOVÉ ÚPRAVY A BARVY



PŘÍRODNÍ



COLORMIX ARABICA



COLORMIX BRILANT



COLORMIX ETNA



COLORMIX SAND

povrch	charakteristika	barva
STANDARD	standardní povrch s přirozenou drsností kameniva odpovídající pohledové vrstvě betonové dlažby	přírodní, colormix arabica, colormix brilant, colormix etna, colormix sand

OBECNÉ INFORMACE

Dvouvrstvá vibrolisovaná dlažba s vysokou pevností, mrazuvzdorností, s odolností povrchu proti působení vody a chemických rozmrazovacích látek. Dlažba má nízkou obrusnost a dobré adhezni vlastnosti. Betonové prvky BEST jsou trvale impregnovány proti znečištění.

Minimální expediční množství je 1 vrstva, kameny nelze dodávat jednotlivě a není možné si určovat poměr kamenů ve skladbě. Zboží je loženo na značených paletách BEST (30 kg) nebo BEST velká (38 kg) dle výrobních možností jednotlivých závodů.

Při pokládce je důležité dodržovat správný postup dle návodu na použití (www.best.cz).

Upozornění: dlažbu BEST TRIVIO 6 cm je nutné hutnit vibrační deskou s plastovou podložkou o hmotnosti nejvýše 100–130 kg s nastavenou odstředivou silou 18–20 kN, dlažbu BEST TRIVIO 8 cm je nutné hutnit vibrační deskou s plastovou podložkou o hmotnosti nejvýše 170–200 kg s nastavenou odstředivou silou 20–30 kN.

