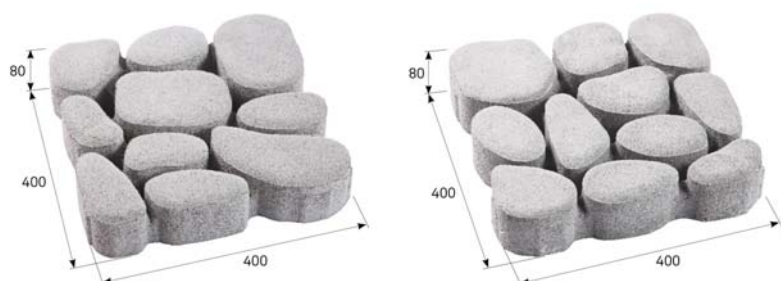



## TECHNICKÉ INFORMACE

2023104

ukázka obou variant kamene



| název  | skladebné rozměry (mm) |       |       | množství (ks) |        | hmotnost (kg) |        |        |               | tonáž max. do 24 tun |      | poznámka         |
|--|------------------------|-------|-------|---------------|--------|---------------|--------|--------|---------------|----------------------|------|------------------|
|  | výška                  | délka | šířka | vrstva        | paleta | ks            | vrstva | paleta | včetně palety | ks palet             | ks   |                  |
| <b>BEST VALEA</b><br> | 80                     | 400   | 400   | 3+3           | 30+30  | 23            | 138    | 1380   | 1410          | 17                   | 1020 | podíl zeleně 21% |

Jsmo držiteli Zlatého certifikátu za kompletní certifikaci dle norem ISO 9001, ISO 14001, ISO 50001, ISO 45001. Naše výrobky jsou vyráběny a kontrolovány podle evropských harmonizovaných norem.

| výška výrobku | výrobní norma | nejvyšší odchylka od deklarovaných výrobních rozměrů |        | odchylky od rovinnosti a zakřivení |                |               | reliéf | pevnost v ohybu | odolnost proti smyku/skluzu | ČSN 73 1326, odolnost proti povětrnostním vlivům, metoda A |
|---------------|---------------|--|--------|------------------------------------|----------------|---------------|--------|-----------------|-----------------------------|--|
|               |               | šířka a délka  | výška  | délka měrky                        | max. vypuklost | max. vydutost |        |                 |                             |  |
| 80 mm         | ČSN EN 1339   | ± 5 mm   | ± 3 mm | 400 mm                             | 2 mm           | 1,5 mm        | 4 mm   | ≥ 5 MPa         | uspokojivá                  | ≤ 1,0 kg/m <sup>2</sup> po 100 cyklech                     |

Deklarované výrobní rozměry (délka a šířka) jsou vždy menší než rozměry skladebné. Výrobní rozměry (délka a šířka) jsou uvažovány bez distančních mezerníků, kdy jsou ve standardních případech menší o 3 mm proti rozměrům skladebným.

### VYSVĚTLIVKY K PIKTOGRAMŮM



Dlažba určená pro chodníky, cyklistické stezky a pro nemotoristickou dopravu.



Povrch základní



Bez fazety

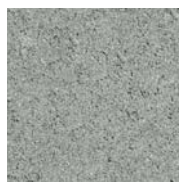


Ochranný systém Q SAVE

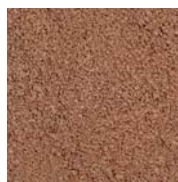


Útuje se rozbalné

## POVRCHOVÉ ÚPRAVY A BARVY



PŘÍRODNÍ



KARAMELOVÁ



COLORMIX BRILANT

| povrch   | charakteristika  | barva                                  |
|----------|--|--|
| STANDARD | standardní povrch s přirozenou drsností kameniva odpovídající pohledové vrstvě betonové dlažby | přírodní, karamelová, colormix brilant |

## OBECNÉ INFORMACE

Zatravněvací dvouvrstvá vibrolisovaná dlažba s vysokou pevností, mrazuvzdorností, s odolností povrchu proti působení vody a chemických rozmrazovacích látek. Dlažba má nízkou obrusnost a dobré adhezní vlastnosti. Betonové prvky BEST jsou trvale impregnovány proti znečištění.

Minimální expediční množství je 1 kus (vyráběny jsou 2 typy kamene, ale nelze objednat konkrétní druh). Zboží je loženo na značených paletách BEST (30 kg) nebo BEST velká (38 kg) dle výrobních možností jednotlivých závodů.

Při pokládce je důležité dodržovat správný postup dle návodu na použití ([www.best.cz](http://www.best.cz)).

**Upozornění:** dlažbu BEST VALEA nedoporučujeme hutnit vibrační deskou, správné dosednutí dlažby na podloží se zajistí poklepem gumovou palicí přes dřevěné prkno.

**Tip pro pokládku:** pro docílení maximální vsakovací schopnosti doporučujeme spáry pro vsakování vysypat drceným kamenivem 2–5 mm. V případě potřeby zatravnění je vhodná kombinace 70 % kameniva a 30 % expanzivního substrátu s travním semenem (zásyp 2 cm pod horní okraj dlažby).

