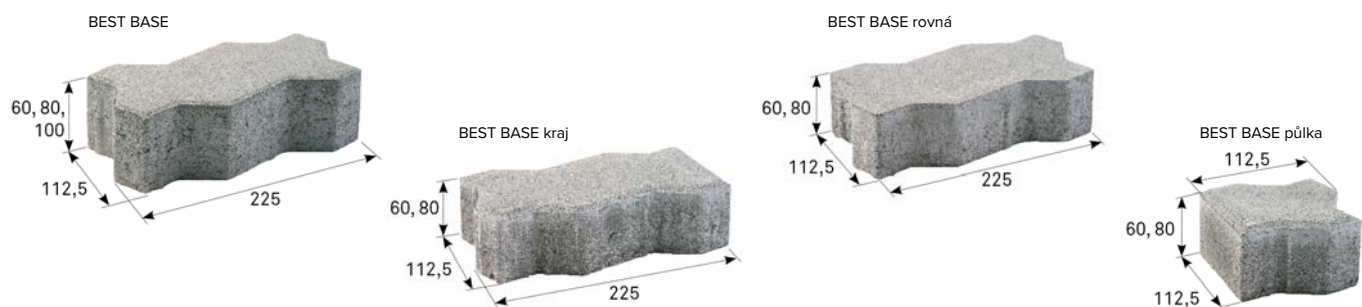


TECHNICKÉ INFORMACE

2023104



název		skladebné rozměry (mm)			počet ks na vrstvě	množství (m ²)		hmotnost (kg)			tonáž max. do 24 tun	
		výška	délka	šířka		vrstva	paleta	vrstva	paleta	včetně palety	ks palet	m ²
BEST BASE		60	225,0	112,5	35	0,90	10,80	115	1380	1410	16	172,80
BEST BASE kraj		60	225,0	112,5	23	0,90	10,80	115	1380	1410	16	172,80
BEST BASE půlka		60	112,5	112,5	24							
BEST BASE rovná		60	225,0	112,5	35							
BEST BASE		80	225,0	112,5	35	0,90	9,00	153	1530	1560	15	135,00
BEST BASE kraj		80	225,0	112,5	23	0,90	9,00	153	1530	1560	15	135,00
BEST BASE půlka		80	112,5	112,5	24							
BEST BASE rovná		80	225,0	112,5	35							
BEST BASE		100	225,0	112,5	35	0,90	7,20	196	1568	1598	15	108,00



VYSVĚTLIVKY K PIKTOGRAMŮM



Dlažba určená pro chodníky, cyklistické stezky a pro nemotoristickou dopravu.



Povrch základní



Fazeta klasická



Bez fazety



Dlažba určená pro chodníky, cyklistické stezky, parkovací stání a pojezd motorových vozidel do 3,5t s občasným pojezdem nad 3,5t (popelářské vozy, zásobování).



Ochranný systém Q SAVE



Účtuje se rozbavné



Dlažba určená pro pojezd motorových vozidel nad 3,5t. Tato dlažba je určena pro pozemní komunikace dle ČSN 73 6101, ČSN 73 6110, TP 170, TP 192 pro návrhovou úroveň porušení D1 a D2, očekávané třídy dopravního zatížení IV–VI.



Propustná struktura dlažby s výškou 80 a 100 mm a v barvách přírodní, antracitová, červená a pískovcová

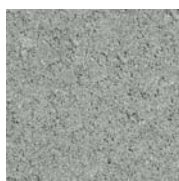
TECHNICKÉ INFORMACE

Jsmo držiteli Zlatého certifikátu za kompletní certifikaci dle norem ISO 9001, ISO 14001, ISO 50001, ISO 45001. Naše výrobky jsou vyráběny a kontrolovány podle evropských harmonizovaných norem.

výška výrobku	výrobní norma	nejvyšší odchylka od deklarovaných výrobních rozměrů		pevnost v příčném tahu	odolnost proti smyku/skluzu	ČSN 73 1326, odolnost proti povětrnostním vlivům, metoda A
		šířka a délka	výška			
60 mm	ČSN EN 1338	± 2 mm	± 3 mm	≥ 3,6 MPa	uspokojivá	≤ 1,0 kg/m ² po 100 cyklech
80 mm	ČSN EN 1338	± 2 mm	± 3 mm	≥ 3,6 MPa	uspokojivá	≤ 1,0 kg/m ² po 100 cyklech
100 mm	ČSN EN 1338	± 3 mm	± 4 mm	≥ 3,6 MPa	uspokojivá	≤ 1,0 kg/m ² po 100 cyklech

Deklarované výrobní rozměry (délka a šířka) jsou vždy menší než rozměry skladebné. Výrobní rozměry (délka a šířka) jsou uvažovány bez distančních mezerníků, kdy jsou ve standardních případech menší o 3 mm proti rozměrům skladebným.

POVRCHOVÉ ÚPRAVY A BARVY



PŘÍRODNÍ



ČERVENÁ

povrch	charakteristika	barva
STANDARD	standardní povrch s přirozenou drsností kameniva odpovídající pohledové vrstvě betonové dlažby	přírodní, červená

OBECNÉ INFORMACE

Dvouvrstvá vibrolisovaná dlažba s vysokou pevností, mrazuvzdorností, s odolností povrchu proti působení vody a chemických rozmrazovacích látek. Dlažba má nízkou obrusnost a dobré adhezní vlastnosti. Betonové prvky BEST jsou trvale impregnovány proti znečištění.

Minimální expediční množství je 1 vrstva, kameny nelze dodávat kusově (platí i pro kraje a půlky, které jsou dodávány společně). Zboží je loženo na značených paletách BEST (30 kg) nebo BEST velká (38 kg) dle výrobních možností jednotlivých závodů.

Při pokládce je důležité dodržovat správný postup dle návodu na použití (www.best.cz). Dlažba BEST BASE výšky 100 mm je připravena pro strojní pokládku (kameny na vrstvě seskládány do zámku).

Upozornění: dlažbu BEST BASE výšky 60 mm doporučujeme hutnit vibrační deskou s plastovou podložkou o hmotnosti nejvýše 100–130 kg s nastavenou odstředivou silou 18–20 kN, dlažbu výšky 80 mm je nutné hutnit vibrační deskou s plastovou podložkou o hmotnosti nejvýše 170–200 kg s nastavenou odstředivou silou 20–30 kN.



703/2020

