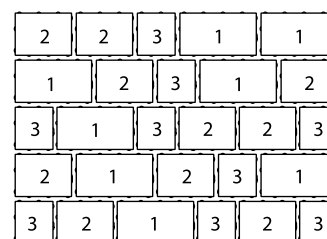
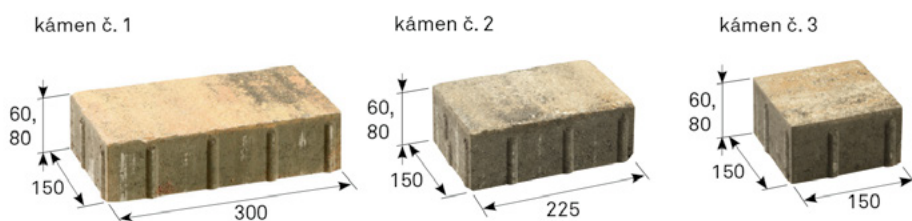




## TECHNICKÉ INFORMACE

2024108



sestava 3 druhů kamenů

orientační skladba kamenů na vrstvě

| název             | skladebné rozměry (mm) |       |       | orientační počet kusů na vrstvě | množství (m <sup>2</sup> ) |        | hmotnost (kg) |        |        | tonáž max. do 24 tun |          |                |
|-------------------|------------------------|-------|-------|---------------------------------|----------------------------|--------|---------------|--------|--------|----------------------|----------|----------------|
|                   | povrch STANDARD        | výška | délka |                                 | šířka                      | vrstva | paleta        | vrstva | paleta | včetně palety        | ks palet | m <sup>2</sup> |
| BEST BELISIMA<br> | kámen č. 1             | 60    | 300   | 150                             | 8                          | 0,90   | 9,00          | 115    | 1150   | 1178                 | 20       | 180,00         |
|                   | kámen č. 2             | 60    | 225   | 150                             | 10                         |        |               |        |        |                      |          |                |
|                   | kámen č. 3             | 60    | 150   | 150                             | 9                          |        |               |        |        |                      |          |                |
| BEST BELISIMA<br> | kámen č. 1             | 80    | 300   | 150                             | 8                          | 0,90   | 9,00          | 153    | 1530   | 1558                 | 15       | 135,00         |
|                   | kámen č. 2             | 80    | 225   | 150                             | 10                         |        |               |        |        |                      |          |                |
|                   | kámen č. 3             | 80    | 150   | 150                             | 9                          |        |               |        |        |                      |          |                |

Uvedené hodnoty se liší v závislosti na výrobních možnostech jednotlivých závodů BEST, podrobnosti na [www.best.cz](http://www.best.cz)

| název             | skladebné rozměry (mm)  |       |       | orientační počet kusů na vrstvě | množství (m <sup>2</sup> ) |        | hmotnost (kg) |        |        | tonáž max. do 24 tun |          |                |
|-------------------|-------------------------|-------|-------|---------------------------------|----------------------------|--------|---------------|--------|--------|----------------------|----------|----------------|
|                   | povrch SAMETOVÝ, ANTICO | výška | délka |                                 | šířka                      | vrstva | paleta        | vrstva | paleta | včetně palety        | ks palet | m <sup>2</sup> |
| BEST BELISIMA<br> | kámen č. 1              | 60    | 300   | 150                             | 8                          | 0,90   | 9,00          | 115    | 1150   | 1178                 | 20       | 180,00         |
|                   | kámen č. 2              | 60    | 225   | 150                             | 10                         |        |               |        |        |                      |          |                |
|                   | kámen č. 3              | 60    | 150   | 150                             | 9                          |        |               |        |        |                      |          |                |
| BEST BELISIMA<br> | kámen č. 1              | 80    | 300   | 150                             | 8                          | 0,90   | 9,00          | 153    | 1530   | 1558                 | 15       | 135,00         |
|                   | kámen č. 2              | 80    | 225   | 150                             | 10                         |        |               |        |        |                      |          |                |
|                   | kámen č. 3              | 80    | 150   | 150                             | 9                          |        |               |        |        |                      |          |                |

### VYSVĚTLIVKY K PIKTOGRAMŮM

|   |   |                    |   |                 |
|---|---|--------------------|---|-----------------|
| Dlažba určená pro chodníky, cyklistické stezky a pro nemotoristickou dopravu.   | Povrch ULTRA UV   | Povrch SAMET UV    | Povrch Antico   | Povrch základní |
| Dlažba určená pro chodníky, cyklistické stezky, parkovací stání a pojezd motorových vozidel do 3,5t s občasným pojezdem nad 3,5t (popelářské vozy, zásobování). | Ochranný systém Q SAVE                                      | Účtuje se rozbalné | Propustná struktura dlažby s výškou 80 mm a v barvách přírodní, antracitová, červená a pískovcová |                 |
| Tyto dlažby se nehutní vibrační deskou, ale jejich správné dosednutí na lože se zajistí poklepem gumovou palicí přes dřevěné prkno.                             | Tyto dlažby se hutní vibrační deskou s plastovou podložkou. | Fazeta mini        |   |                 |

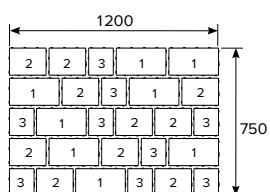
## TECHNICKÉ INFORMACE

Jsme držiteli Zlatého certifikátu za kompletní certifikaci dle norem ISO 9001, ISO 14001, ISO 50001, ISO 45001. Naše výrobky jsou vyráběny a kontrolovány podle evropských harmonizovaných norem.

| výška výrobku      | výrobní norma | nejvyšší odchylka od deklarovaných výrobních rozměrů |        | odchyly od rovinnosti a zakřivení |                |               | pevnost v příčném tahu | pevnost v ohybu | odolnost proti smyku/skluzu | ČSN 73 1326, odolnost proti povětrnostním vlivům, metoda A |
|--------------------|---------------|--|--------|-----------------------------------|----------------|---------------|------------------------|-----------------|-----------------------------|--|
|                    |               | šířka a délka  | výška  | délka měřky                       | max. vypuklost | max. vydutost |                        |                 |                             |  |
| 60 mm              | ČSN EN 1338   | ± 2 mm   | ± 3 mm | -                                 | -              | -             | ≥ 3,6 MPa              | -               | ≥ 40                        | ≤ 1,0 kg/m <sup>2</sup> po 100 cyklech                     |
| 80 mm              | ČSN EN 1338   | ± 2 mm   | ± 3 mm | -                                 | -              | -             | ≥ 3,6 MPa              | -               | ≥ 40                        | ≤ 1,0 kg/m <sup>2</sup> po 100 cyklech                     |
| 60 mm (kámen č. 1) | ČSN EN 1339   | ± 2 mm   | ± 3 mm | 500 mm                            | 2,5 mm         | 1,5 mm        | -                      | ≥ 5 MPa         | ≥ 40                        | ≤ 1,0 kg/m <sup>2</sup> po 100 cyklech                     |

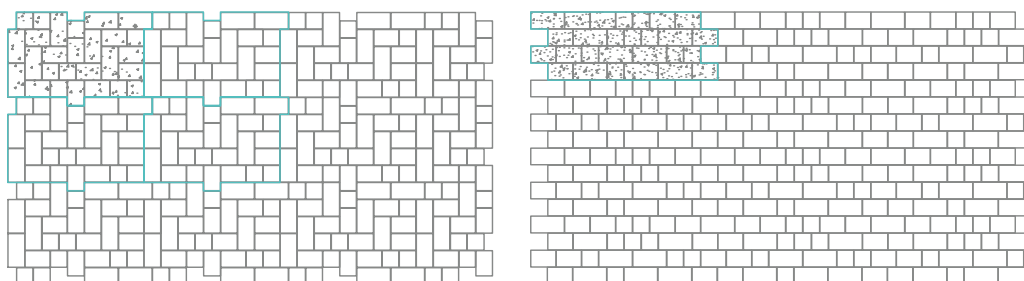
Deklarované výrobní rozměry (délka a šířka) jsou vždy menší než rozměry skladebné. Výrobní rozměry (délka a šířka) jsou uvažovány bez distančních mezerníků, kdy jsou ve standardních případech menší o 3 mm proti rozměrům skladebným.

### paletizace



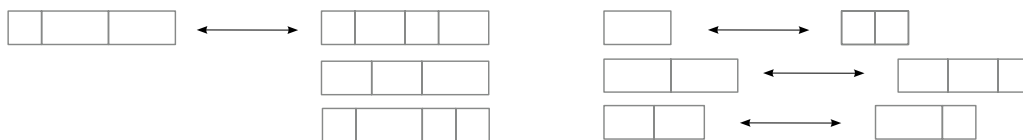
orientační skladba kamenů na vrstvě  
(skladebné rozměry vrstvy)

### vzorová skladba



ukázka pokládky (skladba je orientační, kameny je nutno nahrazovat dle aktuální skladby na paletě)

### příklady záměny kamenů



Kameny je možné nahrazovat. Dlažbu do řádkové skladby pokládejte tak, aby se spáry mezi kostkami nepotkávaly.

## POVRCHOVÉ ÚPRAVY A BARVY



COLORMIX ARABICA



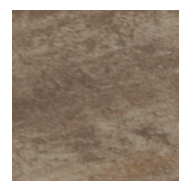
COLORMIX BRILANT



COLORMIX ETNA



COLORMIX SAND



COLORMIX MOKA

| povrch       | charakteristika   | barva   |
|--------------|---|---|
| STANDARD     | standardní povrch s přirozenou drsností kameniva odpovídající pohledové vrstvě betonové dlažby  | colormix arabica, colormix brilant, colormix etna, colormix sand, colormix moka |
| SAMETOVÝ UV* | hlazený povrch s polyuretanovým povlakem, který pomocí UV záření vytvoří na povrchu dlažby ochranný film  | colormix arabica, colormix brilant, colormix etna, colormix sand, colormix moka |
| ULTRA UV*    | speciálně upravený povrch je v několika vrstvách opatřen ochranným polyuretanovým povlakem, který je aktivován pomocí UV záření a vytvoří tak ochranný film | colormix arabica, colormix brilant, colormix etna, colormix sand, colormix moka |
| ANTICO*      | standardní povrch nepravidelně hrubovaný s nepravidelně sraženými hranami, vyleštěn lakem a vytvrzen UV zářením   | colormix arabica, colormix brilant, colormix etna, colormix sand, colormix moka |
| DRENO        | mezerovitá struktura – technologie, která umožňuje snadné vsakování dešťových vod do podloží  | přírodní, červená, pískovcová, antracitová                                      |

\*Vzhledem k vlastní podstatě lakované úpravy přirozeně dochází k potlačení hrubosti betonového povrchu a při kombinaci nepříznivých vlivů, jako je např. sněžení či mrznutí a umístění konstrukce ve svahu, může docházet k větší míře kluznosti.

## OBECNÉ INFORMACE

Dvouvrstvá vibrolisovaná dlažba s vysokou pevností, mrazuvzdorností, s odolností povrchu proti působení vody a chemických rozmrazovacích látek. Dlažba má nízkou obrusnost a dobré adhezní vlastnosti. Betonové prvky BEST jsou trvale impregnovány proti znečištění.

Minimální expediční množství je 1 vrstva, kameny nelze dodávat jednotlivě a není možné si určovat poměr kamenů ve skladbě. Zboží je loženo na značených paletách BEST (25 kg) nebo BEST velká (28 kg) dle výrobních možností jednotlivých závodů.

Při pokládce je důležité dodržovat správný postup dle návodu na použití ([www.best.cz](http://www.best.cz)).

**Upozornění:** dlažbu BEST BELISIMA výšky 60 mm nedoporučujeme hutnit vibrační deskou, dlažbu výšky 80 mm je nutné hutnit vibrační deskou s plastovou podložkou o hmotnosti nejvýše 100–130 kg s nastavenou odstředivou silou 18–20 kN.

