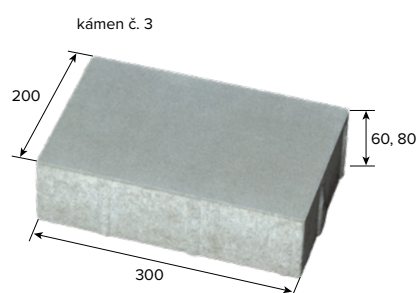
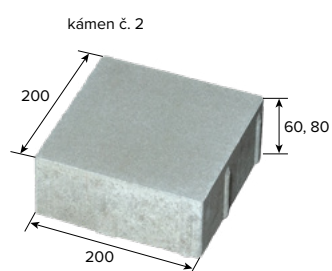
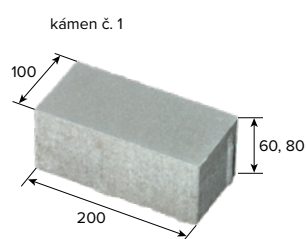
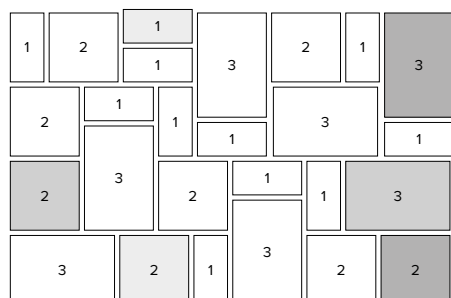


TECHNICKÉ INFORMACE

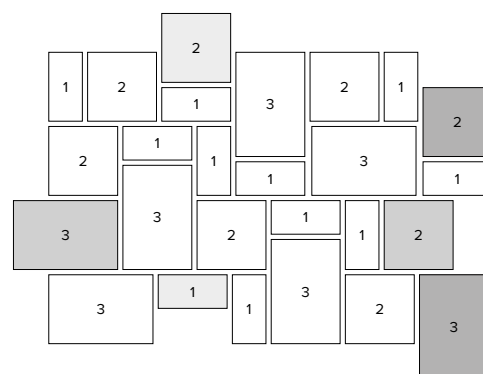
2025101



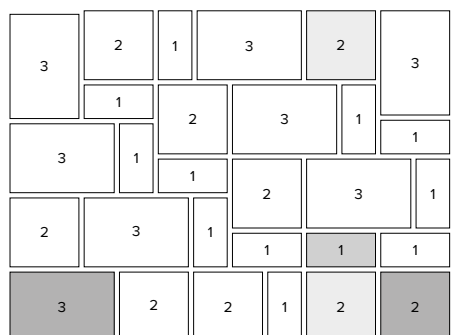
varianta A – orientační skladba kamenů na vrstvě



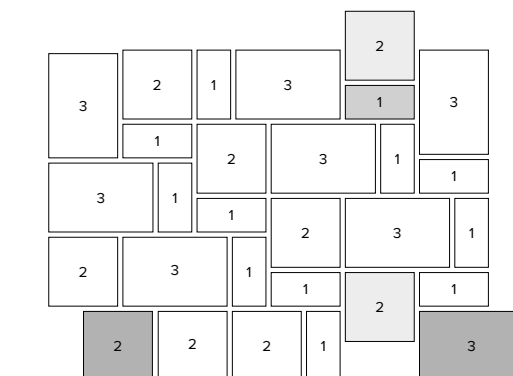
jednoduchý návod na pokládku (přesunem označených kamenů přerušíte dlouhé spáry)



varianta B – orientační skladba kamenů na vrstvě



jednoduchý návod na pokládku (přesunem označených kamenů přerušíte dlouhé spáry)



VYSVĚTLIVKY K PIKTOGRAMŮM



Dlažba určená pro chodníky, cyklistické stezky, parkovací stání a pojezd motorových vozidel do 3,5t.



Povrch ULTRA UV



Povrch základní



Fazeta mini



Dlažba určená pro chodníky, cyklistické stezky, parkovací stání a pojezd motorových vozidel do 3,5t s občasným pojezdem nad 3,5t (popelářské vozy, zásobování).



Povrch SAMET UV



Ochranný systém Q SAVE



Účtuje se rozbalné

TECHNICKÉ INFORMACE

povrch STANDARD		skladebné rozměry (mm)			orientační počet kusů na vrstvě	varianty výrobků k dodání v jednotlivých regionech (v mapce označené příslušnou barvou)	množství (m ²)		hmotnost (kg)			tonáž max. do 24 tun	
varianta A		výška	délka	šířka			vrstva	paleta	vrstva	paleta	včetně palety	ks palet	m ²
BEST TRIVIO ≤ 3,5t	kámen č. 1	60	200	100	11	✓	0,96	11,52	123	1476	1506	15	172,8
	kámen č. 2	60	200	200	8								
	kámen č. 3	60	300	200	7								
BEST TRIVIO ≤ 3,5t ≥	kámen č. 1	80	200	100	11	✓	0,96	9,6	163	1630	1660	14	134,4
	kámen č. 2	80	200	200	8								
	kámen č. 3	80	300	200	7								

povrch STANDARD		skladebné rozměry (mm)			orientační počet kusů na vrstvě	varianty výrobků k dodání v jednotlivých regionech (v mapce označené příslušnou barvou)	množství (m ²)		hmotnost (kg)			tonáž max. do 24 tun	
varianta B		výška	délka	šířka			vrstva	paleta	vrstva	paleta	včetně palety	ks palet	m ²
BEST TRIVIO ≤ 3,5t	kámen č. 1	60	200	100	12	✓	1,08	10,8	138	1518	1556	15	178,2
	kámen č. 2	60	200	200	9								
	kámen č. 3	60	300	200	8								
BEST TRIVIO ≤ 3,5t ≥	kámen č. 1	80	200	100	12	✓	1,08	8,64	184	1472	1510	15	129,6
	kámen č. 2	80	200	200	9								
	kámen č. 3	80	300	200	8								

povrch SAMETOVÝ, ULTRA UV		skladebné rozměry (mm)			orientační počet kusů na vrstvě	množství (m ²)		hmotnost (kg)			tonáž max. do 24 tun	
		výška	délka	šířka		vrstva	paleta	vrstva	paleta	včetně palety	ks palet	m ²
BEST TRIVIO ≤ 3,5t	kámen č. 1	60	200	100	12	0,96	11,52	123	1476	1506	15	172,8
	kámen č. 2	60	200	200	9							
	kámen č. 3	60	300	200	8							
BEST TRIVIO ≤ 3,5t ≥	kámen č. 1	80	200	100	12	0,96	9,60	163	1630	1660	14	134,4
	kámen č. 2	80	200	200	9							
	kámen č. 3	80	300	200	8							



TECHNICKÉ INFORMACE

Jsme držiteli Zlatého certifikátu za kompletní certifikaci dle norem ISO 9001, ISO 14001, ISO 50001, ISO 45001. Naše výrobky jsou vyráběny a kontrolovány podle evropských harmonizovaných norem.

výška výrobku	výrobní norma	nejvyšší odchylka od deklarovaných výrobních rozměrů		pevnost v příčném tahu	pevnost v ohybu	odolnost proti smyku/skluzu	ČSN 73 1326, odolnost proti povětrnostním vlivům, metoda A
		šířka a délka	výška				
60 mm	ČSN EN 1338	± 2 mm	± 3 mm	≥ 3,6 MPa	-	uspokojivá	≤ 1,0 kg/m ² po 100 cyklech
60 mm (kámen č. 3)	ČSN EN 1339	± 5 mm	± 3 mm	-	≥ 5 MPa	uspokojivá	≤ 1,0 kg/m ² po 100 cyklech
80 mm	ČSN EN 1338	± 2 mm	± 3 mm	≥ 3,6 MPa	-	uspokojivá	≤ 1,0 kg/m ² po 100 cyklech

Deklarované výrobní rozměry (délka a šířka) jsou vždy menší než rozměry skladebné. Výrobní rozměry (délka a šířka) jsou uvažovány bez distančních mezerníků, kdy jsou ve standardních případech menší o 3 mm proti rozměrům skladebným.

POVRCHOVÉ ÚPRAVY A BARVY



PŘÍRODNÍ



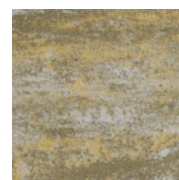
COLORMIX ARABICA



COLORMIX BRILANT



COLORMIX ETNA



COLORMIX SAND

povrch	charakteristika	barva
STANDARD	standardní povrch s přirozenou drsností kameniva odpovídající pohledové vrstvě betonové dlažby	přírodní, colormix arabica, colormix brilant, colormix etna, colormix sand
SAMETOVY UV*	hlazený povrch s polyuretanovým povlakem, který pomocí UV záření vytvoří na povrchu dlažby ochranný film	colormix arabica, colormix brilant, colormix etna, colormix sand
ULTRA UV*	speciálně upravený povrch je v několika vrstvách opatřen ochranným polyuretanovým povlakem, který je aktivován pomocí UV záření a vytvoří tak ochranný film	colormix arabica, colormix brilant, colormix etna, colormix sand

*Vzhledem k vlastní podstatě lakované úpravy přirozeně dochází k potlačení hrubosti betonového povrchu a při kombinaci nepříznivých vlivů, jako je např. sněžení či mrznutí a umístění konstrukce ve svahu, může docházet k větší míře kluznosti.

OBECNÉ INFORMACE

Dvouvrstvá vibrolisovaná dlažba s vysokou pevností, mrazuvzdorností, s odolností povrchu proti působení vody a chemických rozmrazovacích látek. Dlažba má nízkou obrusnost a dobré adhezní vlastnosti. Betonové prvky BEST jsou trvale impregnovány proti znečištění.

Minimální expediční množství je 1 vrstva, kameny nelze dodávat jednotlivě a není možné si určovat poměr kamenů ve skladbě. Zboží je loženo na značených paletách BEST (25 kg) nebo BEST velká (28 kg) dle výrobních možností jednotlivých závodů.

Při pokládce je důležité dodržovat správný postup dle návodu na použití (best.cz).

OBECNÉ INFORMACE

Upozornění: dlažbu BEST TRIVIO 6 cm je nutné hutnit vibrační deskou s plastovou podložkou o hmotnosti nejvýše 100–130 kg s nastavenou odstředivou silou 18–20 kN, dlažbu BEST TRIVIO 8 cm je nutné hutnit vibrační deskou s plastovou podložkou o hmotnosti nejvýše 170–200 kg s nastavenou odstředivou silou 20–30 kN.



703/2020

